



VemaTEC[®]

SUPERIOR EQUIPMENT

STANDAARD PROGRAMMA



**EARTH MOVING
EQUIPMENT**



**DEMOLITION
EQUIPMENT**



**MATERIAL
HANDLING**



**CONNECTION
EQUIPMENT**



**WEAR
PARTS**



INHOUDSOPGAVE

STANDAARD PROGRAMMA



EARTH MOVING

- Banaanbakken 5
- Dieplepelbakken 7
- Slotenbakken 9
- Puinbakken 11
- Kantelbakken 13
- Schuifborden 14
- Tuindersharken 14
- Rippers & Rooirippers 15



CONNECTION EQUIPMENT

- Snelwissels 17



MATERIAL HANDLING

- Sloop- & Sorteergrijpers 19



DEMOLITION EQUIPMENT

- Hydraulische hamers 21
- Palletframes & Palletlepels 22
- Boormotoren & Grondbooren 23



WEAR PARTS

- Slijtmaterialen 25
- Maatwerk & Reparaties 25
- Kwaliteit en betrouwbaarheid 26

In deze brochure vindt u het standaard VemaTEC® leveringsprogramma. Afwijkende uitvoeringen zijn op aanvraag verkrijgbaar.

Naast het standaard VemaTEC® leveringsprogramma levert VemaTEC® een uitgebreid programma speciale uitvoeringen en uitvoeringen op klantspecificatie.

VemaTEC® is toepasbaar op vrijwel alle machine merken en tonnages met passende koppelstukken.

Stuur uw vraag naar: salessupport@vematec.com.



EARTH MOVING

VemaTEC® ontwikkelt en produceert al ruim 15 jaar uitrustingstukken bakken, rippers, rieken, harken, zeven, schuiven, trilblokken en grondboren voor graafmachines. Stuk voor stuk robuuste en kostenefficiënte uitvoeringen, geschikt voor elke machineklasse en toepassing. Ook verkrijgbaar in uitvoeringen voor extra zware belasting (HD) en harde rots- of steensoorten (R).

Banaanbakken



Bij de tonnages hieronder geldt: Mes 150 × 16 mm (400 HB), zijmessen 8 mm (400 HB), horizontale slijtstrippen 5 × 30 mm (400 HB), met VemaTEC® adapterplaten. Optioneel uit te voeren met VemaTEC® opschroeftanden.

0.0 - 1.0 ton

| Breedte (mm) | Inhoud (L) | Tanden (st.) | Massa (kg) | Artikelnummer | Typenummer | Ophanging |
|--------------|------------|--------------|------------|---------------|-------------------------|-----------|
| 220 | 15 | 2 | 22 | +77985 | BBG-00-06-0220-CW00-HNN | CW00 |
| 230 | 17 | 2 | 23 | +77983 | BBG-00-06-0230-CW05-HNN | CW05 |

1.0 - 1.8 ton

| Breedte (mm) | Inhoud (L) | Tanden (st.) | Massa (kg) | Artikelnummer | Typenummer | Ophanging |
|--------------|------------|--------------|------------|---------------|-------------------------|-----------|
| 230 | 22 | 2 | 24 | +77988 | BBG-05-08-0230-CW05-HNN | CW05 |
| 250 | 24 | 2 | 26 | +77997 | BBG-05-08-0250-CW05-HNN | CW05 |
| 300 | 31 | 2 | 29 | +78000 | BBG-05-08-0300-CW05-HNN | CW05 |

Bij de tonnages hieronder geldt: Mes 150 × 16 mm (400 HB), zijmessen 10 mm (400 HB), horizontale slijtstrippen 5 × 30 mm (400 HB), met VemaTEC® adapterplaten. Optioneel uit te voeren met VemaTEC® opschroeftanden.

1.8 - 2.3 ton

| Breedte (mm) | Inhoud (L) | Tanden (st.) | Massa (kg) | Artikelnummer | Typenummer | Ophanging |
|--------------|------------|--------------|------------|---------------|-------------------------|-----------|
| 230 | 22 | 2 | 31 | +89470 | BBG-05-12-0230-CW05-HNN | CW05 |
| 250 | 35 | 2 | 34 | +110021 | BBG-05-12-0250-CW05-HNN | CW05 |
| 300 | 45 | 2 | 36 | +110029 | BBG-05-12-0300-CW05-HNN | CW05 |
| 400 | 64 | 3 | 43 | +119412 | BBG-05-12-0400-CW05-HNN | CW05 |



2.3 - 3.0 ton

| Breedte (mm) | Inhoud (L) | Tanden (st.) | Massa (kg) | Artikelnummer | Typenummer | Ophanging |
|--------------|------------|--------------|------------|---------------|-------------------------|-----------|
| 230 | 39 | 2 | 38 | +78001 | BBG-05-16-0230-CW05-HNN | CW05 |
| 250 | 44 | 2 | 40 | +78002 | BBG-05-16-0250-CW05-HNN | CW05 |
| 300 | 56 | 2 | 40 | +110022 | BBG-05-16-0300-CW05-HNN | CW05 |
| 400 | 80 | 3 | 55 | +175494 | BBG-05-16-0400-CW05-HNN | CW05 |

3.0 - 4.0 ton

| Breedte (mm) | Inhoud (L) | Tanden (st.) | Massa (kg) | Artikelnummer | Typenummer | Snelwissel |
|--------------|------------|--------------|------------|---------------|-------------------------|------------|
| 230 | 43 | 2 | 36 | +117371 | BBG-05-19-0230-CW05-HNN | CW05 |
| 250 | 49 | 2 | 38 | +78003 | BBG-05-19-0250-CW05-HNN | CW05 |
| 300 | 63 | 2 | 41 | +78005 | BBG-05-19-0300-CW05-HNN | CW05 |
| 400 | 92 | 3 | 49 | +78006 | BBG-05-19-0400-CW05-HNN | CW05 |

Bij de tonnages hieronder geldt: Mes 200 × 20 mm (400 HB), zijmessen 10 mm (400 HB), horizontale slijtstrippen 5 × 50 mm (400 HB), met VemaTEC® adapterplaten. Optioneel uit te voeren met VemaTEC® opschroeftanden.

3.0 - 4.0 ton

| Breedte (mm) | Inhoud (L) | Tanden (st.) | Massa (kg) | Artikelnummer | Typenummer | Ophanging |
|--------------|------------|--------------|------------|---------------|------------------------------|-----------|
| 250 | 51 | 2 | 67 | +122693 | BBG-10-19-0250-CW10-HNN | CW10 |
| 300 | 66 | 2 | 71 | +115384 | BBG-10-19-0300-CW10-HNN | CW10 |
| 300/400 | 81 | 2 | 74 | +120556 | BBG-10-19-0300/0400-CW10-HNN | CW10 |
| 400 | 96 | 3 | 77 | +115743 | BBG-10-19-0400-CW10-HNN | CW10 |



Bij de tonnages hieronder geldt: Mes 200 × 20 mm (400 HB), zijmessen 12 mm (400 HB), horizontale slijtstrippen 5 × 50 mm (400 HB), met VemaTEC® adapterplaten. Optioneel uit te voeren met VemaTEC® opschroeftanden.

4.0 - 6.0 ton

| Breedte (mm) | Inhoud (L) | Tanden (st.) | Massa (kg) | Artikelnummer | Typenummer | Ophanging |
|--------------|------------|--------------|------------|---------------|------------------------------|-----------|
| 300 | 90 | 2 | 87 | +110017 | BBG-10-28-0300-CW10-HNN | CW10 |
| 300/400 | 113 | 2 | 86 | +78007 | BBG-10-28-0300/0400-CW10-HNN | CW10 |
| 400 | 135 | 3 | 91 | +78008 | BBG-10-28-0400-CW10-HNN | CW10 |



6.0 - 10 ton

| Breedte (mm) | Inhoud (L) | Tanden (st.) | Massa (kg) | Artikelnummer | Typenummer | Ophanging |
|--------------|------------|--------------|------------|---------------|------------------------------|-----------|
| 300 | 106 | 2 | 90 | +118364 | BBG-10-35-0300-CW10-HNN | CW10 |
| 300/400 | 134 | 2 | 93 | +175509 | BBG-10-35-0300/0400-CW10-HNN | |
| 400 | 162 | 3 | 98 | +78010 | BBG-10-35-0400-CW10-HNN | CW10 |
| 500 | 217 | 4 | 112 | +78011 | BBG-10-35-0500-CW10-HNN | CW10 |

9.0 - 17 ton

| Breedte (mm) | Inhoud (L) | Tanden (st.) | Massa (kg) | Artikelnummer | Typenummer | Ophanging |
|--------------|------------|--------------|------------|---------------|------------------------------|-----------|
| 400 | 292 | 3 | 270 | +117375 | BBG-20-50-0400/0650-CW30-HNN | CW30 |
| 600 | 368 | 4 | 278 | +142180 | BGG-20-50-0600-CW30-HNN | CW30 |

Bij de tonnages hieronder geldt: Mes 250 x 25 mm (400 HB), zijmessen 12 mm (400 HB), horizontale slijtstrippen 5 x 50 mm (400 HB), met VemaTEC® adapterplaten. Optioneel uit te voeren met VemaTEC® opschroeftanden.

15 - 21 ton

| Breedte (mm) | Inhoud (L) | Tanden (st.) | Massa (kg) | Artikelnummer | Typenummer | Ophanging |
|--------------|------------|--------------|------------|---------------|------------------------------|-----------|
| 400 | 286 | 2 | 320 | +19653 | BBG-30-70-0400-CW30-HNN | CW30 |
| 500 | 389 | 3 | 325 | +19655 | BBG-30-70-0500-CW30-HNN | CW30 |
| 650 | 543 | 3 | 335 | +19659 | BBG-30-70-0650-CW30-HNN | CW30 |
| 400/650 | 389 | 2 | 325 | +19654 | BBG-30-70-0400/0650-CW30-HNN | CW30 |

Dieplepelbakken



Bij de tonnages hieronder geldt: Mes 150 × 16 mm (400 HB), zijmessen 8 mm (400 HB), horizontale slijtstrippen 5 × 30 mm (400 HB), met VemaTEC® adapterplaten. Optioneel uit te voeren met VemaTEC® opschroeftanden.

0.0 - 1.0 ton

| Breedte (mm) | Inhoud (L) | Tanden (st.) | Massa (kg) | Artikelnummer | Typenummer | Ophanging |
|--------------|------------|--------------|------------|---------------|-------------------------|-----------|
| 350 | 27 | 3 | 27 | +78017 | DBG-00-06-0350-CW00-HNN | CW00 |
| 400 | 31 | 3 | 30 | +89471 | DBG-00-06-0400-CW00-HNN | CW00 |
| 350 | 28 | 3 | 31 | +78012 | DBG-00-06-0350-CW05-HNN | CW05 |
| 400 | 31 | 3 | 31 | +78013 | DBG-00-06-0400-CW05-HNN | CW05 |

1.0 - 1.8 ton

| Breedte (mm) | Inhoud (L) | Tanden (st.) | Massa (kg) | Artikelnummer | Typenummer | Ophanging |
|--------------|------------|--------------|------------|---------------|-------------------------|-----------|
| 300 | 31 | 3 | 31 | +116576 | DBG-05-08-0300-CW05-HNN | CW05 |
| 400 | 43 | 3 | 37 | +78018 | DBG-05-08-0400-CW05-HNN | CW05 |
| 500 | 56 | 4 | 43 | +78020 | DBG-05-08-0500-CW05-HNN | CW05 |
| 600 | 68 | 4 | 48 | +118366 | DBG-05-08-0600-CW05-HNN | CW05 |

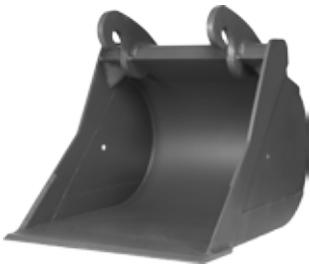
Bij de tonnages hieronder geldt: Mes 150 × 16 mm (400 HB), zijmessen 10 mm (400 HB), horizontale slijtstrippen 5 × 30 mm (400 HB), met VemaTEC® adapterplaten. Optioneel uit te voeren met VemaTEC® opschroeftanden.

1.8 - 2.3 ton

| Breedte (mm) | Inhoud (L) | Tanden (st.) | Massa (kg) | Artikelnummer | Typenummer | Ophanging |
|--------------|------------|--------------|------------|---------------|-------------------------|-----------|
| 400 | 60 | 3 | 43 | +89472 | DBG-05-12-0400-CW05-HNN | CW05 |
| 500 | 78 | 4 | 49 | +110027 | DBG-05-12-0500-CW05-HNN | CW05 |
| 600 | 96 | 4 | 55 | +118907 | DBG-05-12-0600-CW05-HNN | CW05 |

2.3 - 3.0 ton

| Breedte (mm) | Inhoud (L) | Tanden (st.) | Massa (kg) | Artikelnummer | Typenummer | Ophanging |
|--------------|------------|--------------|------------|---------------|-------------------------|-----------|
| 400 | 80 | 3 | 55 | +78021 | DBG-05-16-0400-CW05-HNN | CW05 |
| 500 | 105 | 4 | 60 | +78022 | DBG-05-16-0500-CW05-HNN | CW05 |
| 600 | 130 | 4 | 64 | +110033 | DBG-05-16-0600-CW05-HNN | CW05 |
| 800 | 179 | 5 | 75 | +122695 | DBG-05-16-0800-CW05-HNN | CW05 |



3.0 - 4.0 ton

| Breedte (mm) | Inhoud (L) | Tanden (st.) | Massa (kg) | Artikelnummer | Typenummer | Ophanging |
|--------------|------------|--------------|------------|---------------|-------------------------|-----------|
| 300 | 63 | 2 | 44 | +117376 | DBG-05-20-0300-CW05-HNN | CW05 |
| 400 | 92 | 3 | 51 | +89473 | DBG-05-20-0400-CW05-HNN | CW05 |
| 500 | 121 | 4 | 60 | +78023 | DBG-05-20-0500-CW05-HNN | CW05 |
| 600 | 150 | 4 | 70 | +78024 | DBG-05-20-0600-CW05-HNN | CW05 |
| 800 | 207 | 0 | 80 | +122696 | DBG-05-20-0800-CW05-HNN | CW05 |

Bij de tonnages hieronder geldt: Mes 200 × 20 mm (400 HB), zijmessen 10 mm (400 HB), horizontale slijtstrippen 5 × 50 mm (400 HB), met VemaTEC® adapterplaten. Optioneel uit te voeren met VemaTEC® opschroeftanden.

3.0 - 4.0 ton

| Breedte (mm) | Inhoud (L) | Tanden (st.) | Massa (kg) | Artikelnummer | Typenummer | Ophanging |
|--------------|------------|--------------|------------|---------------|-------------------------|-----------|
| 400 | 103 | 3 | 80 | +117401 | DBG-10-20-0400-CW10-HNN | CW10 |
| 500 | 135 | 4 | 92 | +115385 | DBG-10-20-0500-CW10-HNN | CW10 |
| 600 | 167 | 4 | 100 | +115386 | DBG-10-20-0600-CW10-HNN | CW10 |

Bij de tonnages hieronder geldt: Mes 200 × 20 mm (400 HB), zijmessen 15 mm (400 HB), horizontale slijtstrippen 5 × 50 mm (400 HB), met VemaTEC® adapterplaten. Optioneel uit te voeren met VemaTEC® opschroeftanden.

4.0 - 6.0 ton

| Breedte (mm) | Inhoud (L) | Tanden (st.) | Massa (kg) | Artikelnummer | Typenummer | Ophanging |
|--------------|------------|--------------|------------|---------------|-------------------------|-----------|
| 400 | 131 | 3 | 95 | +110031 | DBG-10-28-0400-CW10-HNN | CW10 |
| 500 | 172 | 4 | 107 | +110026 | DBG-10-28-0500-CW10-HNN | CW10 |
| 600 | 214 | 4 | 130 | +78025 | DBG-10-28-0600-CW10-HNN | CW10 |
| 700 | 255 | 4 | 130 | +117381 | DBG-10-28-0700-CW10-HNN | CW10 |
| 800 | 296 | 5 | 141 | +117382 | DBG-10-28-0800-CW10-HNN | CW10 |





6.0 - 10 ton

| Breedte (mm) | Inhoud (L) | Tanden (st.) | Massa (kg) | Artikelnummer | Typenummer | Ophanging |
|--------------|------------|--------------|------------|---------------|-------------------------|-----------|
| 400 | 159 | 3 | 102 | +110028 | DBG-10-35-0400-CW10-HNN | CW10 |
| 500 | 211 | 4 | 116 | +110032 | DBG-10-35-0500-CW10-HNN | CW10 |
| 600 | 264 | 4 | 128 | +78026 | DBG-10-35-0600-CW10-HNN | CW10 |
| 800 | 369 | 5 | 152 | +78027 | DBG-10-35-0800-CW10-HNN | CW10 |
| 900 | 422 | 5 | 164 | +128936 | DBG-10-35-0900-CW10-HNN | CW10 |
| 1000 | 474 | 5 | 177 | +117383 | DBG-10-35-1000-CW10-HNN | CW10 |

Bij de tonnages hieronder geldt: Mes 250 × 25 mm (400 HB), zijmessen 12 mm (400 HB), horizontale slijtstrippen 5 × 50 mm (400 HB), met VemaTEC® adapterplaten. Optioneel uit te voeren met VemaTEC® opschroeftanden.

9.0 - 17 ton

| Breedte (mm) | Inhoud (L) | Tanden (st.) | Massa (kg) | Artikelnummer | Typenummer | Ophanging |
|--------------|------------|--------------|------------|---------------|--------------------------|-----------|
| 600 | 368 | 3 | 285 | +89474 | DBG-20-50-0600-CW30-HNN | CW30 |
| 800 | 520 | 4 | 315 | +114898 | DBG-20-50-0800-CW30-HNN | CW30 |
| 1000 | 672 | 5 | 350 | +114418 | DBG-20-50-01000-CW30-HNN | CW30 |

Bij de tonnages hieronder geldt: Mes 250 × 25 mm (400 HB), zijmessen , horizontale slijtstrippen, met VemaTEC® adapterplaten. Optioneel uit te voeren met VemaTEC® opschroeftanden.

15 - 20 ton

| Breedte (mm) | Inhoud (L) | Tanden (st.) | Massa (kg) | Artikelnummer | Typenummer | Ophanging |
|--------------|------------|--------------|------------|---------------|-------------------------|-----------|
| 1000 | 901 | 5 | 500 | +117385 | DBG-30-70-1000-CW30-HNN | CW30 |
| 1200 | 1106 | 5 | 550 | +161473 | DBG-30-70-1200-CW30-HNN | CW30 |

Slotenbakken



Bij de tonnages hieronder geldt: Mes 150 × 16 mm (400 HB), zijmessen 8 mm (400 HB), horizontale slijtstrippen 5 × 30 mm (400 HB), met VemaTEC® adapterplaten.

0.0 - 1.0 ton

| Breedte (mm) | Inhoud (L) | Tanden (st.) | Massa (kg) | Artikelnummer | Typenummer | Ophanging |
|--------------|------------|--------------|------------|---------------|-------------------------|-----------|
| 800 | 46 | 0 | 48 | +78029 | SBG-00-04-0800-CW00-HNN | CW00 |
| 800 | 45 | 0 | 49 | +176787 | SBG-00-04-0800-CW05-HNN | CW05 |

1.0 - 1.8 ton

| Breedte (mm) | Inhoud (L) | Tanden (st.) | Massa (kg) | Artikelnummer | Typenummer | Ophanging |
|--------------|------------|--------------|------------|---------------|-------------------------|-----------|
| 1000 | 87 | 0 | 65 | +175517 | SBG-05-06-1000-CW05-HNN | CW05 |
| 1200 | 106 | 0 | 86 | +175518 | SBG-05-06-1200-CW05-HNN | CW05 |

Bij de tonnages hieronder geldt: Mes 150 × 16 mm (400 HB), zijmessen 10 mm (400 HB), horizontale slijtstrippen 5 × 30 mm (400 HB), met VemaTEC® adapterplaten.

1.8 - 2.3 ton

| Breedte (mm) | Inhoud (L) | Tanden (st.) | Massa (kg) | Artikelnummer | Typenummer | Ophanging |
|--------------|------------|--------------|------------|---------------|--------------------------|-----------|
| 1000 | 117 | 0 | 80 | +175531 | VSBG-02-1000-08-CW05-HNN | CW05 |
| 1200 | 142 | 0 | 92 | +175533 | VSBG-02-1000-08-CW05-HNN | CW05 |

2.3 - 3.0 ton

| Breedte (mm) | Inhoud (L) | Tanden (st.) | Massa (kg) | Artikelnummer | Typenummer | Ophanging |
|--------------|------------|--------------|------------|---------------|-------------------------|-----------|
| 1000 | 142 | 0 | 77 | +175539 | SBG-05-10-1000-CW05-HNN | CW05 |
| 1200 | 172 | 0 | 89 | +78031 | SBG-05-10-1400-CW05-HNN | CW05 |
| 1300 | 187 | 0 | 95 | +118371 | SBG-05-10-1400-CW05-HNN | CW05 |



Bij de tonnages hieronder geldt: Mes 200 × 20 mm (400 HB), zijmessen 10 mm (400 HB), horizontale slijtstrippen 5 × 30 mm (400 HB), met VemaTEC® adapterplaten.

3.0 - 4.0 ton

| Breedte (mm) | Inhoud (L) | Tanden (st.) | Massa (kg) | Artikelnummer | Typenummer | Ophanging |
|--------------|------------|--------------|------------|---------------|----------------------------|-----------|
| 1200 | 191 | 0 | ? | +78032 | SBG-05-12-1200-CW05-HNN | CW05 |
| 1300 | 217 | 0 | 133 | +89478 | SBG-05-12-1300-CW05-HNN | CW05 |
| 1400 | 225 | 0 | 145 | +177068 | VSBG-04-12-1400-CW05-HNN-0 | CW05 |

3.0 - 4.0 ton

| Breedte (mm) | Inhoud (L) | Tanden (st.) | Massa (kg) | Artikelnummer | Typenummer | Ophanging |
|--------------|------------|--------------|------------|---------------|-------------------------|-----------|
| 1200 | 200 | 0 | 165 | +89477 | SBG-10-12-1200-CW10-HNN | CW10 |
| 1300 | 217 | 0 | 176 | +120559 | SBG-10-12-1300-CW10-HNN | CW10 |
| 1400 | 235 | 0 | 187 | +122888 | SBG-10-12-1400-CW10-HNN | CW10 |

Bij de tonnages hieronder geldt: Mes 200 × 20 mm (400 HB), zijmessen 12 mm (400 HB), horizontale slijtstrippen 5 × 30 mm (400 HB), met VemaTEC® adapterplaten.

4.0 - 6.0 ton

| Breedte (mm) | Inhoud (L) | Tanden (st.) | Massa (kg) | Artikelnummer | Typenummer | Ophanging |
|--------------|------------|--------------|------------|---------------|-------------------------|-----------|
| 1400 | 282 | 0 | 200 | +78033 | SBG-10-14-1400-CW10-HNN | CW10 |
| 1500 | 304 | 0 | 212 | +114911 | SBG-10-14-1500-CW10-HNN | CW10 |
| 1600 | 325 | 0 | 223 | +114912 | SBG-10-14-1600-CW10-HNN | CW10 |

6.0 - 10 ton

| Breedte (mm) | Inhoud (L) | Tanden (st.) | Massa (kg) | Artikelnummer | Typenummer | Ophanging |
|--------------|------------|--------------|------------|---------------|-------------------------|-----------|
| 1400 | 388 | 0 | 221 | +89479 | SBG-10-20-1400-CW10-HNN | CW10 |
| 1500 | 418 | 0 | 234 | +78034 | SBG-10-20-1500-CW10-HNN | CW10 |
| 1600 | 447 | 0 | 247 | +110011 | SBG-10-20-1600-CW10-HNN | CW10 |
| 1800 | 506 | 0 | 272 | +122705 | SBG-10-20-1800-CW10-HNN | CW10 |





Bij de tonnages hieronder geldt: Mes 200 × 25 mm (400 HB), zijmessen 12 mm (400 HB), horizontale slijtstrippen, met VemaTEC® adapterplaten.

9.0 - 17 ton

| Breedte (mm) | Inhoud (L) | Tanden (st.) | Massa (kg) | Artikelnummer | Typenummer | Ophanging |
|--------------|------------|--------------|------------|---------------|-------------------------|-----------|
| 1800 | 588 | 0 | 378 | +118374 | SBG-20-24-1600-CW30-HNN | CW30 |
| 1800 | 666 | 0 | 410 | +100077 | SBG-20-24-1800-CW20-HNN | CW20 |
| 1800 | 826 | 0 | 444 | +100078 | SBG-20-30-1800-CW20-HNN | CW20 |

Bij de tonnages hieronder geldt: Mes 250 × 25 mm (400 HB), zijmessen 12 mm (400 HB), horizontale slijtstrippen, met VemaTEC® adapterplaten.

9.0 - 17 ton

| Breedte (mm) | Inhoud (L) | Tanden (st.) | Massa (kg) | Artikelnummer | Typenummer | Ophanging |
|--------------|------------|--------------|------------|---------------|-------------------------|-----------|
| 1800 | 826 | 0 | 488 | +112002 | SBG-30-30-1800-CW30-HNN | CW30 |
| 2000 | 924 | 0 | 528 | +100079 | SBG-30-30-2000-CW30-HNN | CW30 |
| 1800 | 958 | 0 | 616 | +112233 | SBG-30-35-1800-CW30-HNN | CW30 |
| 2000 | 1073 | 0 | 666 | +112003 | SBG-30-35-2000-CW30-HNN | CW30 |
| 1800 | 1142 | 0 | 645 | +112004 | SBG-30-42-1800-CW30-HNN | CW30 |
| 2000 | 1279 | 0 | 696 | +112005 | SBG-30-42-2000-CW30-HNN | CW30 |

Puinbakken



Bij de tonnages hieronder geldt: Mes 150 × 16 mm (400 HB), zijmessen 8 mm (400 HB), horizontale slijtstrippen, met VemaTEC® adapterplaten. Optioneel uit te voeren met VemaTEC® opschroefstanden.

0.0 - 1.0 ton

| Breedte (mm) | Inhoud (L) | Tanden (st.) | Massa (kg) | Artikelnummer | Typenummer | Ophanging |
|--------------|------------|--------------|------------|---------------|-------------------------|-----------|
| 400 | 33 | 3 | 28 | +78036 | PBG-00-06-0400-CW00-NNN | CW00 |
| 500 | 42 | 4 | 32 | +116575 | PBG-00-06-0500-CW00-NNN | CW00 |
| 400 | 33 | 3 | 35 | +78035 | PBG-00-06-0400-CW05-NNN | CW05 |
| 500 | 42 | 4 | 34 | +119411 | PBG-00-06-0500-CW05-NNN | CW05 |

1.0 - 1.8 ton

| Breedte (mm) | Inhoud (L) | Tanden (st.) | Massa (kg) | Artikelnummer | Typenummer | Ophanging |
|--------------|------------|--------------|------------|---------------|-------------------------|-----------|
| 500 | 52 | 4 | 42 | +78037 | PBG-05-08-0500-CW05-NNN | CW05 |
| 600 | 63 | 4 | 48 | +117146 | PBG-05-08-0600-CW05-NNN | CW05 |

1.8 - 2.3 ton

| Breedte (mm) | Inhoud (L) | Tanden (st.) | Massa (kg) | Artikelnummer | Typenummer | Ophanging |
|--------------|------------|--------------|------------|---------------|-------------------------|-----------|
| 500 | 52 | 4 | 42 | +117400 | PBG-05-08-0500-QT05-NNN | QT05 |
| 500 | 68 | 4 | 60 | +114902 | PBG-05-10-0500-CW05-NNN | CW05 |
| 600 | 84 | 4 | 62 | +114903 | PBG-05-10-0600-CW05-NNN | CW05 |

2.3 - 3.0 ton

| Breedte (mm) | Inhoud (L) | Tanden (st.) | Massa (kg) | Artikelnummer | Typenummer | Ophanging |
|--------------|------------|--------------|------------|---------------|-------------------------|-----------|
| 600 | 119 | 4 | 86 | +78038 | PBG-05-14-0600-CW05-NNN | CW05 |
| 700 | 142 | 4 | 95 | +114904 | PBG-05-14-0700-CW05-NNN | CW05 |
| 800 | 165 | 5 | 104 | +114905 | PBG-05-14-0800-CW05-NNN | CW05 |



Bij de tonnages hieronder geldt: Mes 200 × 20 mm (400 HB), zijmessen, horizontale slijtstrippen, met VemaTEC® adapterplaten. Optioneel uit te voeren met VemaTEC® opschroefstanden.

3.0 - 4.0 ton

| Breedte (mm) | Inhoud (L) | Tanden (st.) | Massa (kg) | Artikelnummer | Typenummer | Ophanging |
|--------------|------------|--------------|------------|---------------|----------------------------|-----------|
| 600 | 152 | 4 | 110 | +177066 | VPBG-04-0600-18-CW05-NNN-0 | CW05 |
| 800 | 202 | 5 | 120 | +78039 | PBG-05-18-0800-CW05-NNN | CW05 |

3.0 - 4.0 ton

| Breedte (mm) | Inhoud (L) | Tanden (st.) | Massa (kg) | Artikelnummer | Typenummer | Ophanging |
|--------------|------------|--------------|------------|---------------|----------------------------|-----------|
| 600 | 152 | 4 | 115 | +177067 | VPBG-04-0600-18-CW10-NNN-0 | CW10 |
| 800 | 202 | 5 | 125 | +115387 | PBG-10-18-0800-CW10-NNN | CW10 |

Bij de tonnages hieronder geldt: Mes 200 × 20 mm (400 HB), zijmessen 12 mm (400 HB), horizontale slijtstrippen, met VemaTEC® adapterplaten. Optioneel uit te voeren met VemaTEC® opschroefstanden.

4.0 - 6.0 ton

| Breedte (mm) | Inhoud (L) | Tanden (st.) | Massa (kg) | Artikelnummer | Typenummer | Ophanging |
|--------------|------------|--------------|------------|---------------|-------------------------|-----------|
| 800 | 249 | 5 | 153 | +78040 | PBG-10-22-0800-CW10-NNN | CW10 |
| 1000 | 318 | 5 | 165 | +114907 | PBG-10-22-1000-CW10-NNN | CW10 |

Bij de tonnages hieronder geldt: Mes 250 × 25 mm (400 HB), zijmessen 12 mm (400 HB), horizontale slijtstrippen, met VemaTEC® adapterplaten. Optioneel uit te voeren met VemaTEC® opschroefstanden.

6.0 - 10 ton

| Breedte (mm) | Inhoud (L) | Tanden (st.) | Massa (kg) | Artikelnummer | Typenummer | Ophanging |
|--------------|------------|--------------|------------|---------------|-------------------------|-----------|
| 800 | 344 | 5 | 310 | +114909 | PBG-10-30-0800-CW10-NNN | CW10 |
| 1000 | 447 | 5 | 277 | +78041 | PBG-10-30-1000-CW10-NNN | CW10 |



9.0 - 17 ton

| Breedte (mm) | Inhoud (L) | Tanden (st.) | Massa (kg) | Artikelnummer | Typenummer | Ophanging |
|--------------|------------|--------------|------------|---------------|-------------------------|-----------|
| 1200 | 774 | 6 | 475 | +122701 | PBG-20-45-1200-CW30-NNN | CW30 |
| 1300 | 847 | 6 | 500 | +115521 | PBG-20-45-1300-CW30-NNN | CW30 |

Bij de tonnages hieronder geldt: Mes 250 x 25 mm (400 HB), zijmessen, horizontale slijtstrippen, met VemaTEC® adapterplaten. Optioneel uit te voeren met VemaTEC® opschroeftanden.

15 - 21 ton

| Breedte (mm) | Inhoud (L) | Tanden (st.) | Massa (kg) | Artikelnummer | Typenummer | Ophanging |
|--------------|------------|--------------|------------|---------------|-------------------------|-----------|
| 1200 | 946 | 5 | 710 | +102690 | PBG-30-55-1200-CW30-NNN | CW30 |
| 1300 | 1037 | 5 | 750 | +127572 | PBG-30-55-1300-CW30-NNN | CW30 |
| 1400 | 1128 | 6 | 775 | +23227 | PBG-30-55-1400-CW30-NNN | CW30 |

Kantelbakken



0.0 - 1.2 ton

Mes 110 × 12 mm (400 HB), zijmessen 8 mm (400 HB), horizontale slijtstrippen, met VemaTEC® adapterplaten. Optioneel uit te voeren met VemaTEC® opschroeftanden.

| Breedte (mm) | Inhoud (L) | Tanden (st.) | Massa (kg) | Artikelnummer | Typenummer | Ophanging |
|--------------|------------|--------------|------------|---------------|-------------------------|-----------|
| 800 | 47 | 00 | 63 | +122628 | SBK-00-04-0800-CW05-HNN | CW05 |

1.0 - 1.8 ton

Mes 150 × 16 mm (400 HB), zijmessen 8 mm (400 HB), horizontale slijtstrippen, met VemaTEC® adapterplaten. Optioneel uit te voeren met VemaTEC® opschroeftanden.

| Breedte (mm) | Inhoud (L) | Tanden (st.) | Massa (kg) | Artikelnummer | Typenummer | Ophanging |
|--------------|------------|--------------|------------|---------------|--------------------------|-----------|
| 1000 | 99 | 02 | 125 | +177234 | VSBK-01-1000-06-CW05-HNC | CW05 |



1.6 - 2.2 ton

Mes 150 × 20 mm (400 HB), zijmessen 8 mm (400 HB), horizontale slijtstrippen, met VemaTEC® adapterplaten. Optioneel uit te voeren met VemaTEC® opschroeftanden.

| Breedte (mm) | Inhoud (L) | Tanden (st.) | Massa (kg) | Artikelnummer | Typenummer | Ophanging |
|--------------|------------|--------------|------------|---------------|--------------------------|-----------|
| 1200 | 131 | 02 | 145 | +177235 | VSBK-02-1200-08-CW05-HNC | CW05 |

2.0 - 3.2 ton

Mes 200 × 20 mm (400 HB), zijmessen 10 mm (400 HB), horizontale slijtstrippen, met VemaTEC® adapterplaten. Optioneel uit te voeren met VemaTEC® opschroeftanden.

| Breedte (mm) | Inhoud (L) | Tanden (st.) | Massa (kg) | Artikelnummer | Typenummer | Ophanging |
|--------------|------------|--------------|------------|---------------|--------------------------|-----------|
| 1200 | 184 | 03 | 171 | +177236 | VSBK-03-1200-10-CW05-HNC | CW05 |

3.0 - 6.0 ton

Mes 200 × 20 mm (400 HB), zijmessen 10 mm (400 HB), horizontale slijtstrippen, met VemaTEC® adapterplaten. Optioneel uit te voeren met VemaTEC® opschroeftanden.

| Breedte (mm) | Inhoud (L) | Tanden (st.) | Massa (kg) | Artikelnummer | Typenummer | Ophanging |
|--------------|------------|--------------|------------|---------------|--------------------------|-----------|
| 1200 | 238 | 06 | 185 | +177237 | VSBK-04-1200-12-CW05-HNC | CW05 |
| 1400 | 284 | 06 | 204 | +177238 | VSBK-04-1400-12-CW05-HNC | CW05 |
| 1200 | 238 | 06 | 185 | +177239 | VSBK-06-1200-10-CW05-HNC | CW10 |

5.9 - 8.0 ton

Mes 200 × 20 mm (400 HB), zijmessen 10 mm (400 HB), horizontale slijtstrippen, met VemaTEC® adapterplaten. Optioneel uit te voeren met VemaTEC® opschroeftanden.

| Breedte (mm) | Inhoud (L) | Tanden (st.) | Massa (kg) | Artikelnummer | Typenummer | Ophanging |
|--------------|------------|--------------|------------|---------------|--------------------------|-----------|
| 1400 | 341 | 08 | 297 | +177240 | VSBK-08-1500-14-CW10-HNC | CW10 |
| 1500 | 368 | 08 | 309 | +177241 | VSBK-08-1500-14-CW10-HNC | CW10 |

7.9 - 10 ton

Mes 200 × 25 mm (400 HB), zijmessen 15 mm (400 HB), horizontale slijtstrippen, met VemaTEC® adapterplaten. Optioneel uit te voeren met VemaTEC® opschroeftanden.

| Breedte (mm) | Inhoud (L) | Tanden (st.) | Massa (kg) | Artikelnummer | Typenummer | Ophanging |
|--------------|------------|--------------|------------|---------------|--------------------------|-----------|
| 1500 | 498 | 10 | 352 | +177242 | VSBK-10-1500-20-CW10-HNC | CW10 |
| 1600 | 537 | 10 | 367 | +177243 | VSBK-10-1600-20-CW10-HNC | CW10 |

Deze bakken zijn exclusief slangen en koppelingen.

Schuifborden



0.0 - 3.5 ton

| Breedte (mm) | Inhoud (L) | Massa (kg) | Artikelnummer | Typenummer | Ophanging |
|--------------|------------|------------|---------------|------------------|-----------|
| 1000 | CW05 | 48 | +121347 | SBC-05-1000-CW05 | CW05 |
| 1200 | CW05 | 56 | +121349 | SBC-05-1200-CW05 | CW05 |

Schuifborden slijtstrips

0.0 - 3.5 ton

| Breedte (mm) | Inhoud (L) | Massa (kg) | Artikelnummer | Typenummer |
|--------------|------------|------------|---------------|-------------------------------|
| 1100 | 200 | 9 | +146269 | SBS-05-1100x200-RUB VERST 150 |
| 1300 | 200 | 11 | +146270 | SBS-05-1300x200-RUB VERST 150 |

Opschroeftanden

0.0 - 3.5 ton

| Artikelnummer | Typenummer | Mesdikte (mm) | Massa (kg) | Bijkomend Artikelnummer Bout | Bijkomend Artikelnummer Moer |
|---------------|---------------|---------------|------------|------------------------------|------------------------------|
| +51353288 | OST-16-50-VT | 16 | 1,6 | +20267 | +19873 |
| +51353289 | OST-20-50-VT | 20 | 1,7 | +20267 | +19873 |
| +51353290 | OST-25-110-VT | 25 | 6 | +22503 | +107198 |
| +51353291 | OST-30-130-VT | 30 | 9,9 | +15434 | +19872 |

Tuindersharken



CW00 | 0.0 - 1.0 ton

| Breedte (mm) | Ophanging | Klasse | Massa (kg) | Artikelnummer | Typenummer |
|--------------|-----------|--------|------------|---------------|---------------------|
| 1000 | CW00 | 00 | 31 | +173472 | TDH-00-1000-CW00-VT |
| 1200 | CW00 | 00 | 32 | +175208 | TDH-00-1200-CW00-VT |

CW05 | 0.0 - 3.5 ton

| Breedte (mm) | Ophanging | Klasse | Massa (kg) | Artikelnummer | Typenummer |
|--------------|-----------|--------|------------|---------------|---------------------|
| 1200 | CW05 | 03 | 64 | +175210 | TDH-05-1200-CW05-VT |
| 1400 | CW05 | 03 | 70 | +175211 | TDH-05-1400-CW05-VT |

CW10 | 3.0 - 8.0 ton

| Breedte (mm) | Ophanging | Klasse | Massa (kg) | Artikelnummer | Typenummer |
|--------------|-----------|--------|------------|---------------|---------------------|
| 1500 | CW10 | 08 | 125 | +166513 | TDH-10-1500-CW10-VT |

Rippers

1.0 - 2.5 ton



| Lengte (mm) | Klasse | Massa (kg) | Tand | Gewoon/ Wortelmes | Artikelnummer | Typennummer |
|-------------|--------|------------|------|----------------------|---------------|--------------------|
| 500 | 02 | 22 | - | Vlak | +121718 | RTG-05-0500-CW05 |
| 500 | 02 | 22 | - | Wortelmes | +123443 | RTG-05-0500-CW05-K |

2.0 - 3.5 ton

| Lengte (mm) | Klasse | Massa (kg) | Tand | Gewoon/ Wortelmes | Artikelnummer | Typennummer |
|-------------|--------|------------|------|----------------------|---------------|--------------------|
| 600 | 03 | 25 | - | Vlak | +123107 | RTG-05-0600-CW05 |
| 600 | 03 | 25 | - | Wortelmes | +124363 | RTG-05-0600-CW05-K |

4.0 - 10 ton



| Lengte (mm) | Klasse | Massa (kg) | Tand | Gewoon/ Wortelmes | Artikelnummer | Typennummer |
|-------------|--------|------------|------|----------------------|---------------|--------------------|
| 750 | 10 | 70 | - | Vlak | +121809 | RTG-10-0750-CW10 |
| 750 | 10 | 70 | - | Wortelmes | +128827 | RTG-10-0750-CW10-K |

2.0 - 10 ton

| Lengte (mm) | Klasse | Massa (kg) | Tand | Gewoon/ Wortelmes | Artikelnummer | Typennummer |
|-------------|--------|------------|----------|----------------------|---------------|-------------------------|
| 600 | 03 | 32 | Esco V17 | Vlak | +135277 | RTH-05-0600-CW05 |
| 750 | 10 | 84 | Esco V17 | Vlak | +135276 | RTH-10-0750-CW10 |
| 1200 | 25 | 650 | 35R14A | Vlak | +123365 | RTH-40-1200-CW40-35R14A |

Rooirippers

1.0 - 10 ton



| Lengte (mm) | Klasse | Massa (kg) | Tand | Gewoon/ Wortelmes | Artikelnummer | Typennummer |
|-------------|--------|------------|------|----------------------|---------------|-----------------------|
| 500 | 02 | 48 | - | Vlak | +128403 | RRG-05-0500-0500-CW05 |
| 600 | 03 | 58 | - | Vlak | +128404 | RRG-05-0600-0600-CW05 |
| 750 | 06 | 143 | - | Vlak | +128405 | RRG-10-0750-0600-CW10 |
| 750 | 10 | 182 | - | Vlak | +128406 | RRG-10-0750-0800-CW10 |





CONNECTION EQUIPMENT

Het VemaTEC® assortiment bevat een serie koppelstukken voor de bevestiging van het uitrustingsstuk aan elk type graafmachine of wiellader. Genoemde koppelstukken zijn voorzien van aansluitingen voor het Verachtert systeem (meest gangbaar in de Benelux). Koppelstukken voor overige systemen op aanvraag.

Snelwissels

CW00 | 0,7 - 1,2 ton



| Mechanisch/ Hydraulisch | Breedte (mm) | Lasthaak (kg) | Massa (kg) | Typennummer | Ophanging |
|----------------------------|--------------|---------------|------------|-------------|-----------|
| Mechanisch | 145 | - | 14 | CW00-MN3N | CW00 |
| Mechanisch | 145 | 1000 | 15 | CW00-MN1N | CW00 |

CW05 | 1.0 - 4.0 ton



| Mechanisch/ Hydraulisch | Breedte (mm) | Lasthaak (kg) | Massa (kg) | Typennummer | Ophanging |
|----------------------------|--------------|---------------|------------|-------------|-----------|
| Mechanisch | 175 | - | 17 | CW05-MN3N | CW05 |
| Hydraulisch | 175 | - | 21 | CW05-HN3N | CW05 |
| Hydraulisch | 175 | 1000 | 21 | CW05-HN1N | CW05 |
| Hydraulisch | 175 | 2500 | 21 | CW05-HN2N | CW05 |

CW10 | 3.5 - 10 ton



| Mechanisch/ Hydraulisch | Breedte (mm) | Lasthaak (kg) | Massa (kg) | Typennummer | Ophanging |
|----------------------------|--------------|---------------|------------|-------------|-----------|
| Mechanisch | 310 | - | 51 | CW10-MN3N | CW10 |
| Mechanisch | 310 | 2500 | 51 | CW10-MN2N | CW10 |
| Mechanisch | 310 | 5000 | 51 | CW10-MN3N | CW10 |
| Hydraulisch | 310 | - | 55 | CW10-HQ3N | CW10 |
| Hydraulisch | 310 | 2500 | 55 | CW10-HN2N | CW10 |
| Hydraulisch | 310 | 5000 | 55 | CW10-HN3N | CW10 |

CW30 | 15 - 21 ton



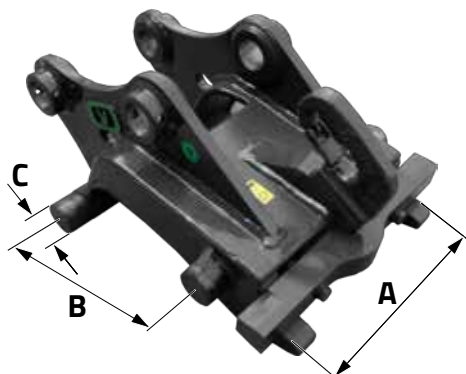
| Mechanisch/ Hydraulisch | Breedte (mm) | Lasthaak (kg) | Massa (kg) | Typennummer | Ophanging |
|----------------------------|--------------|---------------|------------|-------------|-----------|
| Mechanisch | 550 | - | 230 | CW30-MN3N | CW30 |
| Mechanisch | 550 | 7500 | 230 | CW30-MN4N | CW30 |
| Mechanisch | 550 | 10000 | 230 | CW30-MN5N | CW30 |
| Hydraulisch | 550 | - | 250 | CW30-HQ3N | CW30 |
| Hydraulisch | 550 | 7500 | 250 | CW30-HQ4N | CW30 |
| Hydraulisch | 550 | 10000 | 250 | CW30-HQ5N | CW30 |

CW40 | 21 - 32 ton



| Mechanisch/ Hydraulisch | Breedte (mm) | Lasthaak (kg) | Massa (kg) | Typennummer | Ophanging |
|----------------------------|--------------|---------------|------------|-------------|-----------|
| Mechanisch | 550 | - | 250 | CW40-MN3N | CW40 |
| Mechanisch | 550 | 10000 | 250 | CW40-MN5N | CW40 |
| Hydraulisch | 550 | - | 300 | CW40-HQ3N | CW40 |
| Hydraulisch | 550 | 10000 | 300 | CW40-HQ5N | CW40 |

Snelwissels zijn beschikbaar voor alle merken machines in tonnages van 0.7 tot 120 ton.



| | Afmetingen (mm) | | | | | |
|---|-----------------|------|------|------|------|------|
| | CW00 | CW05 | CW10 | CW20 | CW30 | CW40 |
| A | 150 | 200 | 300 | 475 | 475 | 475 |
| B | 145 | 175 | 310 | 550 | 550 | 550 |
| C | 30 | 40 | 50 | 60 | 60 | 60 |



MATERIAL HANDLING

In de 24-uurs economie van materiaaloverslag en aan- en afvoer zijn betrouwbare uitrustingsstukken nodig. De oplossingen van VemaTEC® zijn eenvoudig inzetbaar en geschikt voor het sorteren, verzamelen, verplaatsen, heffen en afvoeren van groot en klein materiaal.

Sloop- & Sorteergrijpers



CW00

| Klasse (ton) | Breedte (mm) | Inhoud (L) | Massa (kg) | Artikelnummer | Typennummer | Ophanging |
|--------------|--------------|------------|------------|---------------|----------------------|-----------|
| 0.7 - 1.2 | 300 | 30 | 75 | +184408 | VSSG75-CW00-DPC-003A | CW00 |

CW05

| Klasse (ton) | Breedte (mm) | Inhoud (L) | Massa (kg) | Artikelnummer | Typennummer | Ophanging |
|--------------|--------------|------------|------------|---------------|-----------------------|-----------|
| 0.7 - 1.2 | 300 | 30 | 75 | +177554 | VSSG75-CW05-DPC-003A | CW05 |
| 1.2 - 3.0 | 450 | 70 | 140 | +177557 | VSSG150-CW05-DPC-003A | CW05 |
| 2.5 - 4.0 | 500 | 100 | 240 | +177558 | VSSG200-CW05-DPC-003A | CW05 |

CW10

| Klasse (ton) | Breedte (mm) | Inhoud (L) | Massa (kg) | Artikelnummer | Typennummer | Ophanging |
|--------------|--------------|------------|------------|---------------|-----------------------|-----------|
| 2.5 - 4.0 | 500 | 100 | 240 | +177559 | VSSG200-CW10-DPC-003A | CW10 |
| 4.0 - 6.0 | 600 | 150 | 350 | +177560 | VSSG400-CW10-DPC-003A | CW10 |
| 5.0 - 9.0 | 700 | 200 | 400 | +177561 | VSSG450-CW10-DPC-003A | CW10 |
| 7.0 - 11 | 700 | 200 | 450 | +177562 | VSSG452-CW10-DPC-003A | CW10 |

CW30

| Klasse (ton) | Breedte (mm) | Inhoud (L) | Massa (kg) | Artikelnummer | Typennummer | Ophanging |
|--------------|--------------|------------|------------|---------------|------------------------|-----------|
| 10 - 16 | 800 | 400 | 840 | +177563 | VSSG602-CW30-DPC-003A | CW30 |
| 12 - 20 | 800 | 500 | 1000 | +177564 | VSSG802-CW30-DPC-003A | CW30 |
| 13 - 20 | 900 | 600 | 1090 | +177566 | VSSG902-CW30-DPC-003A | CW30 |
| 15 - 20 | 1000 | 700 | 1170 | +177568 | VSSG1002-CW30-DPC-003A | CW30 |

CW40

| Klasse (ton) | Breedte (mm) | Inhoud (L) | Massa (kg) | Artikelnummer | Typennummer | Ophanging |
|--------------|--------------|------------|------------|---------------|------------------------|-----------|
| 16 - 25 | 900 | 750 | 1400 | +177569 | VSSG1102-CW40-DPC-003A | CW40 |
| 17 - 28 | 1000 | 800 | 1500 | +177570 | VSSG1202-CW40-DPC-003A | CW40 |
| 20 - 28 | 1200 | 850 | 1600 | +177571 | VSSG1402-CW40-DPC-003A | CW40 |



Allen optioneel uit te voeren zonder draaikrans, dichte platen of spijlen, klemrubbers of zijschotten. Grijpers zijn inclusief slangen en standaard koppelingen. Een grijper boven 30 ton is wel leverbaar, alleen niet op voorraad.



DEMOLITION EQUIPMENT

Voor zware sloop- en recycling werkzaamheden levert VemaTEC® een speciaal assortiment extreem betrouwbare uitrustingsstukken, stuk voor stuk van de best verkrijgbare kwaliteit.

Hydraulische hamers



CW00

| Klasse (ton) | Diameter beitel (mm) | Massa (kg) | Artikelnummer | Typennummer | Ophanging |
|--------------|----------------------|------------|---------------|---------------|-----------|
| 0.6 - 1.5 | 42 | 105 | +177391 | EHB008BA-CW00 | CW00 |

CW05

| Klasse (ton) | Diameter beitel (mm) | Massa (kg) | Artikelnummer | Typennummer | Ophanging |
|--------------|----------------------|------------|---------------|---------------|-----------|
| 0.6 - 1.5 | 42 | 105 | +177392 | EHB008BA-CW05 | CW05 |
| 0.7 - 2.5 | 45 | 146 | +177394 | EHB01BA-CW05 | CW05 |
| 1.0 - 4.0 | 45 | 146 | +177395 | EHB02BA-CW05 | CW05 |
| 1.5 - 4.5 | 50 | 177 | +177397 | EHB03BA-CW05 | CW05 |
| 2.5 - 6.0 | 58 | 294 | +177399 | EHB04BA-CW05 | CW05 |
| 3.5 - 8.0 | 68 | 373 | +177401 | EHB05BA-CW05 | CW05 |

CW10

| Klasse (ton) | Diameter beitel (mm) | Massa (kg) | Artikelnummer | Typennummer | Ophanging |
|--------------|----------------------|------------|---------------|--------------|-----------|
| 1.5 - 4.5 | 50 | 177 | +177398 | EHB03BA-CW10 | CW10 |
| 2.5 - 6.0 | 58 | 294 | +177400 | EHB04BA-CW10 | CW10 |
| 3.5 - 8.0 | 68 | 373 | +177402 | EHB05BA-CW10 | CW10 |
| 5.0 - 11 | 80 | 527 | +177403 | EHB06BA-CW10 | CW10 |
| 7.0 - 15 | 93 | 611 | +177404 | EHB10BA-CW10 | CW10 |

CW30

| Klasse (ton) | Diameter beitel (mm) | Massa (kg) | Artikelnummer | Typennummer | Ophanging |
|--------------|----------------------|------------|---------------|--------------|-----------|
| 7.0 - 15 | 93 | 726 | +177405 | EHB10BA-CW30 | CW30 |
| 12 - 20 | 105 | 1200 | +177406 | EHB13BA-CW30 | CW30 |
| 14 - 24 | 117 | 1593 | +177407 | EHB17BA-CW30 | CW30 |
| 16 - 25 | 125 | 1754 | +177408 | EHB20BA-CW30 | CW30 |

CW40

| Klasse (ton) | Diameter beitel (mm) | Massa (kg) | Artikelnummer | Typennummer | Ophanging |
|--------------|----------------------|------------|---------------|--------------|-----------|
| 20 - 30 | 135 | 2006 | +177409 | EHB25BA-CW40 | CW40 |
| 26 - 35 | 150 | 2677 | +177410 | EHB30BA-CW40 | CW40 |

CW45

| Klasse (ton) | Diameter beitel (mm) | Massa (kg) | Artikelnummer | Typennummer | Ophanging |
|--------------|----------------------|------------|---------------|--------------|-----------|
| 26 - 35 | 150 | 2877 | +177411 | EHB30BA-CW45 | CW45 |
| 32 - 45 | 165 | 3651 | +177413 | EHB40BA-CW45 | CW45 |
| 40 - 70 | 180 | 4410 | +177417 | EHB50BA-CW45 | CW45 |

CW45S

| Klasse (ton) | Diameter beitel (mm) | Massa (kg) | Artikelnummer | Typennummer | Ophanging |
|--------------|----------------------|------------|---------------|---------------|-----------|
| 26 - 35 | 150 | 2877 | +177412 | EHB30BA-CW45S | CW45S |
| 32 - 45 | 165 | 3651 | +177416 | EHB40BA-CW45S | CW45S |
| 40 - 70 | 180 | 4410 | +177419 | EHB50BA-CW45S | CW45S |

CW55

| Klasse (ton) | Diameter beitel (mm) | Massa (kg) | Artikelnummer | Typennummer | Ophanging |
|--------------|----------------------|------------|---------------|--------------|-----------|
| 32 - 45 | 165 | 3701 | +177415 | EHB40BA-CW55 | CW55 |
| 40 - 70? | 180 | 4460 | +177420 | EHB50BA-CW55 | CW55 |

CW55S

| Klasse (ton) | Diameter beitel (mm) | Massa (kg) | Artikelnummer | Typennummer | Ophanging |
|--------------|----------------------|------------|---------------|---------------|-----------|
| 32 - 45 | 165 | 3701 | +177415 | EHB40BA-CW55S | CW55S |
| 40 - 70 | 180 | 4460 | +177420 | EHB50BA-CW55S | CW55S |

CW70

| Klasse (ton) | Diameter beitel (mm) | Massa (kg) | Artikelnummer | Typennummer | Ophanging |
|--------------|----------------------|------------|---------------|---------------|-----------|
| 60 - 110 | 205 | 7150 | +177422 | EHB70BA-CW70 | CW70 |
| 85 - 140 | 245 | 10720 | +177423 | EHB100BA-CW70 | CW70 |

Allen optioneel leverbaar met verschillende soorten beitels. Hamers zijn inclusief slangen en standaard koppelingen.

* op deze producten zit extra levertijd.

Palletframes & Palletlepels



Palletframe FEM1 | 2.0 - 4.0 ton

| Breedte (mm) | Ophanging | Klasse | Massa (kg) | Artikelnummer | Typenummer |
|--------------|-----------|--------|------------|---------------|-----------------------|
| 800 | CW05 | 04 | 50 | +115072 | PFG-05-FEM1-0800-CW05 |



Palletframe FEM2 | 3.5 - 10 ton

| Breedte (mm) | Ophanging | Klasse | Massa (kg) | Artikelnummer | Typenummer |
|--------------|-----------|--------|------------|---------------|--------------------------|
| 1100 | CW10 | 08 | 120 | +115073 | PFG-10-FEM2-1100-CW10 |
| 1100 | CW10 | 08 | 125 | +134498 | PFG-10-FEM2-1100-CW10-05 |
| 1100 | QT10 | 08 | 130 | +115074 | PFG-10-FEM2-1100-QT10 |



Palletframe FEM3 | 10 - 21 ton

| Breedte (mm) | Ophanging | Klasse | Massa (kg) | Artikelnummer | Typenummer |
|--------------|-----------|--------|------------|---------------|-----------------------|
| 1250 | CW30 | 20 | 300 | +115075 | PFG-30-FEM3-1250-CW30 |
| 1250 | QT30 | 20 | 340 | +115076 | PFG-30-FEM3-1250-QT30 |

Alle palletframes zijn exclusief palletlepels.



Palletlepel FEM1

| Breedte (mm) | Ophanging | Klasse | Massa (kg) | Artikelnummer | Typenummer |
|--------------|-----------|--------|------------|---------------|--------------------|
| 800 | 80 x 30 | 03 | 22 | +134482 | PLF-1A-080x30x0800 |

Palletlepel FEM2

| Breedte (mm) | Ophanging | Klasse | Massa (kg) | Artikelnummer | Typenummer |
|--------------|-----------|--------|------------|---------------|--------------------|
| 1000 | 100 x 35 | 08 | 45 | +134484 | PLF-2A-100x35x1000 |
| 1100 | 100 x 35 | 08 | 50 | +134485 | PLF-2A-100x35x1100 |
| 1200 | 80 x 40 | 08 | 43 | +154243 | PLF-2A-080x40x1200 |
| 1200 | 100 x 35 | 08 | 60 | +134486 | PLF-2A-100x35x1200 |

Palletlepel FEM3

| Breedte (mm) | Ophanging | Klasse | Massa (kg) | Artikelnummer | Typenummer |
|--------------|-----------|--------|------------|---------------|--------------------|
| 1200 | 125 x 45 | 20 | 80 | +134487 | PLF-3A-125x45x1200 |
| 1500 | 125 x 45 | 20 | 95 | +134488 | PLF-3A-125x45x1500 |

Boormotoren & Grondbooren

CW00



| Klasse (ton) | Massa (kg) | Max. Koppel (Nm) | Max. Vijzel (mm) | Artikelnummer | Typenummer |
|--------------|------------|------------------|------------------|---------------|-------------------|
| 0.75 - 1.0 | 35 | 1164 | 300 | +105027 | BMU-X12-STIHL/R50 |

CW05/CW10

| Klasse (ton) | Massa (kg) | Max. Koppel (Nm) | Max. Vijzel (mm) | Artikelnummer | Typenummer |
|--------------|------------|------------------|------------------|---------------|-------------|
| 1.0 - 2.5 | 47 | 2190 | 450 | +105030 | BMU-X20-R65 |
| 1.5 - 3.0 | 48 | 2847 | 500 | +105035 | BMU-X25-R65 |
| 2.0 - 4.0 | 71 | 2877 | 600 | +105036 | BMU-30X-R65 |
| 2.5 - 4.5 | 73 | 3614 | 750 | +116095 | BMU-35X-R65 |
| 3.0 - 5.0 | 75 | 4499 | 900 | +120308 | BMU-45X-R65 |
| 4.5 - 6.0 | 108 | 5056 | 750 | +126559 | BMU-X50-V75 |
| 5.0 - 7.0 | 110 | 6819 | 900 | +126560 | BMU-X70-V75 |
| 5.0 - 7.0 | 112 | 6931 | 900 | +126561 | BMU-70X-V75 |
| 6.0 - 8.0 | 116 | 8152 | 1200 | +126562 | BMU-80X-V75 |

CW30/CW70

| Klasse (ton) | Massa (kg) | Max. Koppel (Nm) | Max. Vijzel (mm) | Artikelnummer | Typenummer |
|--------------|------------|------------------|------------------|---------------|---------------|
| 8.0 - 13 | 172 | 11995 | 1000 | +126558 | BMU-120X-V75H |
| 10 - 15 | 173 | 15071 | 1200 | +105045 | BMU-150X-V75H |
| 12 - 17 | 267 | 16869 | 1000 | +139552 | BMU-170X-V75H |
| 13 - 20 | 268 | 19564 | 1200 | +105046 | BMU-200X-V75H |
| 15 - 22 | 269 | 24755 | 1500 | +139553 | BMU-250X-V75H |
| 17 - 25 | 393 | 27005 | 1000 | +120601 | BMU-X300-V110 |
| 20 - 45 | 496 | 31021 | 1200 | +120602 | BMU-300X-V110 |
| 21 - 45 | 472 | 47515 | 2400 | +120604 | BMU-500X-V110 |



Verschillende typen grondbooren op aanvraag leverbaar voor alle typen boormotoren.





WEAR PARTS

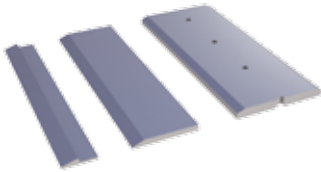
Veelvuldig gebruik van uitrustingsstukken leidt tot slijtage. VemaTEC® beschikt over een prijsgunstig assortiment slijtdelen, zoals messen, tanden en adapters van uitstekende kwaliteit. Als dealer van Esco® slijtdelen in de Benelux, kan VemaTEC® ook voorzien in oplossingen voor zwaar gebruik.

Slijtmaterialen



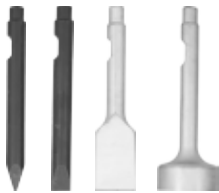
Slijtmateriaal

- Esco® ultralok,
- Super V®: conical, super conical, helilok, vertalok, posilok, etc.,
- Overige Esco® slijtdelen: toplok shrouds, kwiklok slijtplaten, CWI-block, CWI-shock bar, etc.,
- CAT- en CATmini tanden,
- Oplastanden,
- Opschroeftanden,
- Tandens voor crushers,
- Schaarmessen,
- en nog veel meer GET!



Messenstaal

Diverse soorten en afmetingen leverbaar uit voorraad in hardheden 400 HB en 500 HB: messenstaal ▪ voorzetmessen ▪ slijtstrippen ▪ pantserstaal ▪ bulldozer-/gradermessen.



Beitels

Diverse soorten en afmetingen uit voorraad.



Adapterplaten

Wig adapterplaten leverbaar voor CW00 tot CW70 en QT05 tot QT70.

Hamerstoelplaten

Leverbaar voor CW00 tot CW70.

Maatwerk & Reparaties



Maatwerk

VemaTEC® werkt met kwaliteitspartners en beschikt over een professionele werkplaats, bemand door vakmensen met jarenlange ervaring. Heeft u een specifieke vraag of toepassing? VemaTEC® zorgt voor een oplossing op maat.

Reparaties

Voor alle uitrustingsstukken in het programma verzorgt VemaTEC® de reparatie en het onderhoud, in onze eigen werkplaats of bij uw dealer. Gebruikt u uitrustingsstukken van een ander merk? Geen probleem! Ook die kunt u bij ons onderbrengen voor reparatie. Wel zo gemakkelijk!

- Gratis advies / inspectie ▪ Haal- en brengservice ▪ Mogelijkheid tot overbrugging.



Kwaliteit en betrouwbaarheid

VemaTEC® hecht grote waarde aan eigen reseach & development en eigen productie, of streng gecontroleerde productie bij derden. Zo garandeert VemaTEC® constante kwaliteit en een hoogwaardig eindproduct. VemaTEC® kan hierbij bogen op jarenlange ervaring, gespecialiseerde productie faciliteiten en intensief contact met vele gebruikers 'in het veld'.

Producten staan onder een streng regiem van constante verbetering en doorontwikkeling op basis van testgegevens en feedback van klanten. Alleen zo kan VemaTEC® de term SUPERIOR EQUIPMENT waarmaken. De beste equipment in een kwaliteit-prijs verhouding die ongeëvenaard is.

Heeft u opmerkingen of vragen, bent u op zoek naar gespecialiseerd maatwerk? Laat het ons weten.

salesupport@vematec.com

www.vematec.com



The logo for VemaTEC is presented in a white rounded rectangle with a green border. The word "Vema" is in black and "TEC" is in green, with a registered trademark symbol (®) to the right.

VemaTEC[®]

SUPERIOR EQUIPMENT

A black and white photograph of a gravel pit. In the foreground, a gravel road leads towards a large pile of gravel. The background shows a cloudy sky with light breaking through.

**WE FOCUS ON QUALITY,
SO YOU CAN FOCUS ON THE JOB**

The logo for VemaTEC, featuring the brand name in a bold, sans-serif font. 'Vema' is in black and 'TEC' is in green. A registered trademark symbol (®) is located to the upper right of the 'C'. The text is centered within a white rounded rectangle, which is itself centered within a larger green rounded rectangle.

Het merk VemaTEC® staat voor een compleet leveringsprogramma uitrustingsstukken gericht op onder meer de segmenten grondverzet, sloop, recycling, overslag en industrie. VemaTEC® ontzorgt u met de levering van nieuwe en gebruikte producten, maar ook de reparatie en verhuur van alle typen uitrustingsstukken.

- ✓ **Breed leveringsprogramma**
- ✓ **Professioneel advies**
- ✓ **Grote voorraad = Snelle levertijd**
- ✓ **Maatwerk oplossingen mogelijk voor uw speciale projecten**
- ✓ **Ons benelux servicenetwerk, uw maximale bedrijfszekerheid**
- ✓ **Uitstekende kwaliteit voor de juiste prijs**

salessupport@vematec.com

www.vematec.com