

# YANMAR

Solutioneering Together

## SV100-1



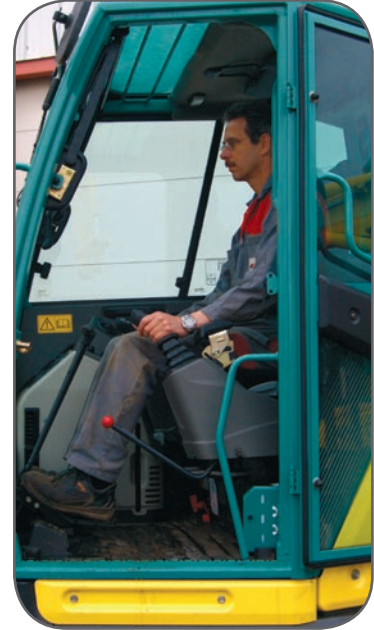
### Midi-graafmachine SV100-1

Bedrijfsgewicht: 9625/9825 kg

Uitbreekkracht-lepelsteel: 4670 kgf

Uitbreekkracht-bak: 6980 kgf

# De enige midgraafmachine van 10 ton met korte zwenkstraal (binnendraaier) die kan ingezet worden op werven waar andere machines rond de 8 ton al problemen zouden ondervinden.



- Uitzonderlijk compact voor een graafmachine in deze gewichtsklasse. Het voorste gedeelte van de bestuurderscabine komt niet buiten de rupsen bij het draaien van de bovenstructuur en het overhangend deel achteraan bedraagt slechts 17 cm.
- Erg compacte afmetingen: breedte van het onderstel gereduceerd tot 2320 mm en met uiterst korte zwenkstraal achteraan van slechts 1330 mm. Inzetbaar op bouwerven met beperkte ruimte, waar conventionele graafmachines met een overhangend contragewicht niet meer inzetbaar zijn.
- De grote en ruim bemeten bestuurderscabine biedt een comfortabele werkomgeving. In vergelijking met het vorige model is het volume binnenin 40% groter geworden en is de zichtbaarheid vooraan gestegen met 53%. De instapbreedte en de voetenruimte zijn ook groter geworden.
- Ergonomische en comfortabele bestuurderspost. Tweezijdige, pneumatisch geveerde stoel + rijhendels met grote voetpedalen + armsteunen verstelbaar in de hoogte en de diepte. Cabine uitgerust met: 2 werklampen vooraan, 4 spiegels, aansluiting voor zwaailicht, radioantenne, airco, batterijschakelaar, elektronische motorstop, 12 V aansluiting, bekerhouder, opbergvakken...
- Maximale bestuurdersveiligheid. De cabine is goedgekeurd volgens ROPS, FOPS 1 en TOPS. Een grote veiligheidshendel voor toegang tot de bestuurderscabine. Modern en gebruiksvriendelijk dashboard, waarop mogelijke foutmeldingen snel en goed afleesbaar zijn.
- Het VICTAS®-systeem (gepatenteerd door Yanmar) zorgt voor een groter draagvlak, dankzij een grotere spoorbreedte en het gebruik van asymmetrische rupsen: Belangrijkste voordelen: betere laterale stabiliteit, beter hefvermogen, minder beschadiging van de bodem, minder slijtage van de rupsen en stille verplaatsing zonder trillingen.

- De Prestaties zijn vergelijkbaar met die van zwaardere graafmachines. De graaf- en penetratiekrachten zijn respectievelijk 4670 kgf en 6980 kgf. De graafdiepte (4290 mm) en de uitkiphogte (5150 mm) zijn uitstekend.
- Nieuwe ultrakrachtige en milieuvriendelijke motor YANMAR 4TNV98T-ZSBV1. Deze overstijgt de strengste Europese en Amerikaanse normen op het vlak van emissienormen (EPA Stage III en Tier 3). Deze motor is standaard uitgerust met:
  - een EGR-systeem (recycling van uitlaatgassen) dat de NOx-uitstoot en het verbruik vermindert;
  - een elektronische toerentalvertrager (Auto-Idling geregeld door een potentiometer);
  - een "Ecomodus" koppelt een laag motortoerental aan het behoud van een constant koppel, hierdoor kan de motor in optimale omstandigheden werken.
- Automatische 2<sup>e</sup> rijsnelheid: Bij ingeschakelde 2<sup>e</sup> rijsnelheid, passen de rijmotoren het koppel en de snelheid automatisch aan de noden aan (rijden op helling, onderstel ter plaatse draaien, enz...).
- Hydraulisch VIPPS®-systeem (VIO Progressive 3 Pumps System) bestaande uit een dubbele variabel debiet pistonpomp en een tandwielpomp. Hiermee kan uiterst nauwkeurig worden gewerkt en kunnen 3 gelijktijdige bewegingen worden gecombineerd. Het hydraulische circuit is standaard proportioneel gestuurd.
- Gemakkelijke toegang tot de verschillende onderhoudspunten: aanzienlijk vermindering van tijd en kostprijs voor controle van componenten. De zijdeksels kunnen gemakkelijk worden verwijderd om rechtstreekse toegang tot de hoofdcomponenten te verschaffen.
- Overige standaarduitrusting: brandstoftank vulpomp, rij- en duwbladcontrole door middel van hydraulische hendel, werklamp geïntegreerd in de graafarm, bevestigingspunten voor transport in het duwblad en onderstel, grote handgrepen...

# TECHNISCHE KENMERKEN

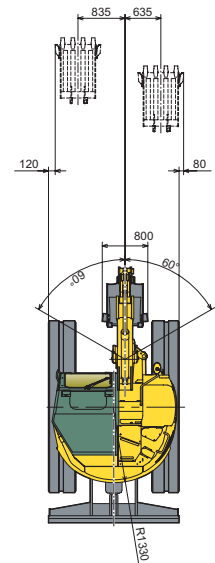
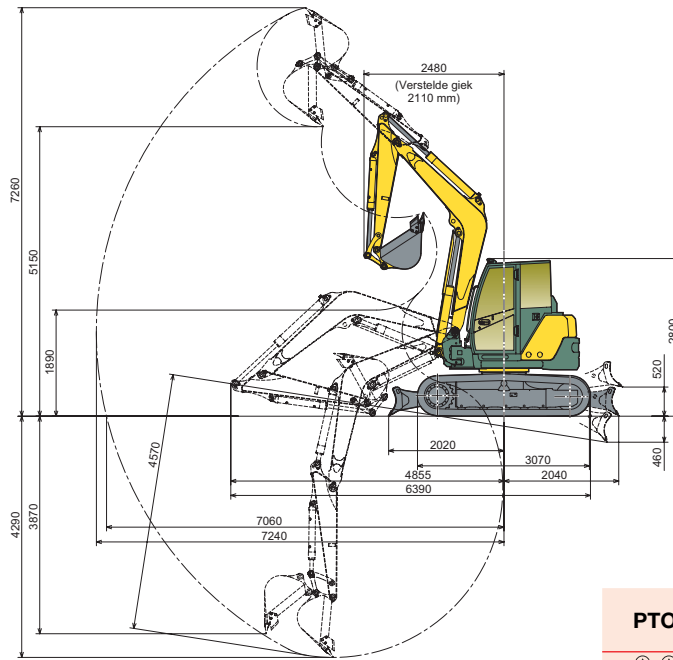
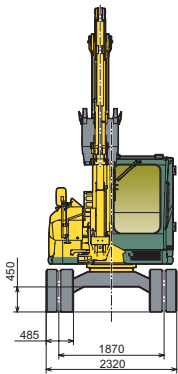
# SV100-1

### Bedrijfgewicht +-2% (CEE normen):

9625/9675 kg (rubberen/stalen rupsen zonder hydraulisch snelwisselsysteem)  
9775/9825 kg (rubberen/stalen rupsen met hydraulisch snelwisselsysteem)

### Transportgewicht +-2% (CEE normen):

9550/9600 kg (rubberen/stalen rupsen zonder hydraulisch snelwisselsysteem)  
9700/9750 kg (rubberen/stalen rupsen met hydraulisch snelwisselsysteem)



Onder voorbehoud van technische wijzigingen. Afmetingen in mm met Yanmar graafbak.

PTO	Max. theoretische waarden	
	Bar	2100 t/min
	0 ~ 245 bar	136,5 ~ 60 l/min
	0 ~ 245 bar	136,5 ~ 60 l/min

• Het debiet vermindert als de druk verhoogt.

		SV100-1
Yanmar Diesel 4 cilinder	Model	4TNV98T-ZSBV1
	Vermogen (DIN 6270B)	54,7 kW/74,4 PK/2200 t/min
	Cilinderinhoud	3318 cm <sup>3</sup>
	Max. Koppel	299,1 N.m./1650 t/min
Hydraulisch systeem	Capaciteit hydraulisch systeem	115 l
	Max. Druk	275 bar
	2 pompen met variabel debiet + Tandwielpompe	2 x 77,7 l/min + 58,8 l/min
Werking	Rijsnelheid	2,5/4,4 km/u.
	Zwensnelheid	9,2 t/min
	Uitbreekkracht (lepelsteel)	4670 kgf
	Uitbreekkracht (bak)	6980 kgf
	Maximale helling	30°
Onderstel	Bodemdruk	0,38/0,39 kg/cm <sup>2</sup>
	Rupsbreedte	485 mm
	Bodemvrijheid	450 mm
	Duwblad (Breedte x Hoogte)	2320 x 520 mm
	Brandstoftank	115 l
Diversen	Koelsysteem	10,4 l
	Transportafmetingen (l x b x h)	6390 x 2320 x 2800 mm
	Laag geluidsniveau LwA (2000/14/EC & 2005/88/EC)	74 dBA (LpA) 98 dBA (LwA)
Opties	Speciale lakkleur	Veiligheidskleppen voor hijsen
	Standaard bak, slotenbak, puinbak	Verlenging 3 <sup>de</sup> hydraulisch circuit en 4 <sup>de</sup> hydraulisch circuit met proportionele bediening
	Standaard hydraulisch snelwisselsysteem	Antistart- en antidiefstalsysteem
	Hydraulische breekhamer	

### Machine met cabine, rubberen rupsen, zonder graafbak.

A: Reikwijdte vanaf midden draaicirkel (mtr).  
B: Hoogte aanhechtingspunt (mtr).  
C: Hefcapaciteit (kg).



### Duwblad beneden

A	Max	5,0	4,0	3,0			
B							
5,0	*1840	*1840	-	-	*1800	*1800	-
4,0	1380	*1840	*1860	*1860	*1860	*1860	-
3,0	1220	*1910	1660	*1880	*2210	*2210	-
2,0	1140	*1940	1580	*2230	2210	*2670	3330
1,0	1130	*1980	1530	*2450	2090	*3250	2970
0	1160	*2060	1490	*2620	2000	*3420	3010
-1,0	1280	*2140	1490	*2540	2000	*3320	2900
-2,0	1550	*2060	-	-	2000	*2880	3030

### Duwblad omhoog

A	Max	5,0	4,0	3,0			
B							
5,0	*1840	*1840	-	-	*1800	*1800	-
4,0	1380	1600	*1860	*1860	*1860	*1860	-
3,0	1210	1430	1640	*1880	*2210	*2210	-
2,0	1130	1340	1560	1850	2180	*2670	3330
1,0	1100	1280	1510	1800	2090	2520	2960
0	1150	1360	1470	1730	1960	2330	2970
-1,0	1250	1470	1460	1760	1960	2330	2860
-2,0	1510	1790	-	-	1970	2370	2930

De gegevens in de tabel zijn de hefcapaciteiten volgens de ISO 10567 norm, zonder graafbak. Zij stemmen overeen met 75% van het statische hefvermogen voor het kippmoment of met 87% van het hydraulisch hefvermogen. De met \* gemarkeerde waarden zijn begrensd door de hydraulische heflimieten.

# YANMAR

Solutioneering Together



Niet-bindende foto's – Gedrukt in Frankrijk – Yanmar Construction Equipment Europe behoudt zich het recht voor de informatie in deze catalogus te wijzigen zonder voorafgaande waarschuwing. Neem voor bijkomende informatie contact op met uw Yanmar dealer.

**YANMAR CONSTRUCTION EQUIPMENT EUROPE S.A.S.**

25, rue de la Tambourine - F-52115 SAINT DIZIER CEDEX

contact@yanmar.fr

[www.yanmar.fr](http://www.yanmar.fr)

NL\_SV100-1\_0311